



Renseignements

Les Productions de l'ordinaire
71 rue Robespierre
93100 Montreuil
Tél. 01 41 72 10 30
production@ordinaire.fr
www.ordinaire.fr



L'exposition
9/13 Moi, jeune citoyen
fait suite à l'exposition
13/18 Questions de justice
créée en 1993. Les
nombreuses demandes
des écoles élémentaires
et le manque de matériel
adapté à l'âge des enfants
ont conduit la direction de
la Protection judiciaire de
la jeunesse à la conception
de ce nouvel outil.

Conception et réalisation : Denis Colinet, Sylvie Pouget et Les Productions de l'ordinaire. L'actualisation 2015 des textes a bénéficié de la participation de nombreux animateurs de l'exposition sur le territoire national, principalement des éducateurs et éducatrices de la PJJ. **Son :** Patricia Delasalle, **Conception graphique :** Lilli Lacombe



9.13

moi, jeune citoyen

Une exposition interactive pour les 9/13 ans



moi, jeune citoyen

L'exposition est constituée de cinq panneaux représentant la maison, la rue, l'école, les interlocuteurs de l'enfant et l'Assemblée nationale.

Sous chacun des trois premiers panneaux, trois séries de 30 fiches posent des questions en relation avec le lieu représenté.

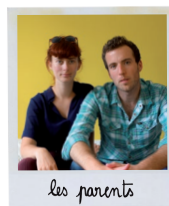
Ces questions trouvent réponse sous le quatrième panneau où un dispositif sonore informatisé donne tour à tour la parole aux parents, à un copain, à un travailleur social, à un policier, à un enseignant et à un magistrat. Le cinquième panneau représentant l'Assemblée nationale propose les textes législatifs et réglementaires en référence aux questions choisies par les enfants.



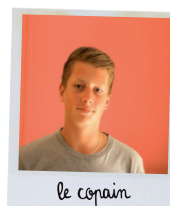
Conçue prioritairement pour les classes de CM1 et CM2, l'exposition s'adresse aussi aux élèves les plus jeunes des collèges et aux enfants de 9 à 13 ans pris en charge par les institutions départementales (foyers de l'enfance, associations diverses) et municipales (services de la jeunesse, centres sociaux...).

À partir des situations que les enfants de 9 à 13 ans peuvent rencontrer dans leurs principaux lieux de vie, et à chaque fois que la loi ou la règle constitue une référence, *Moi, jeune citoyen* permet à l'enseignant ou à l'animateur d'apporter des réponses précises et d'instaurer le dialogue avec les enfants qui lui sont confiés.

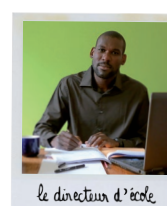
Un «livret de l'animateur» accompagne l'exposition. Il a pour fonction de compléter les réponses fournies, en apportant à l'enseignant ou à l'animateur une méthode de travail, des exemples, des repères historiques... Concrètement, il s'agit de permettre à l'adulte de prendre sa place «d'instituant» des lois de la République.



les parents



le copain



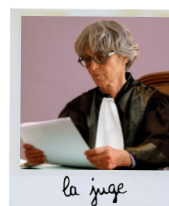
le directeur d'école



le policier



le travailleur social



la juge