







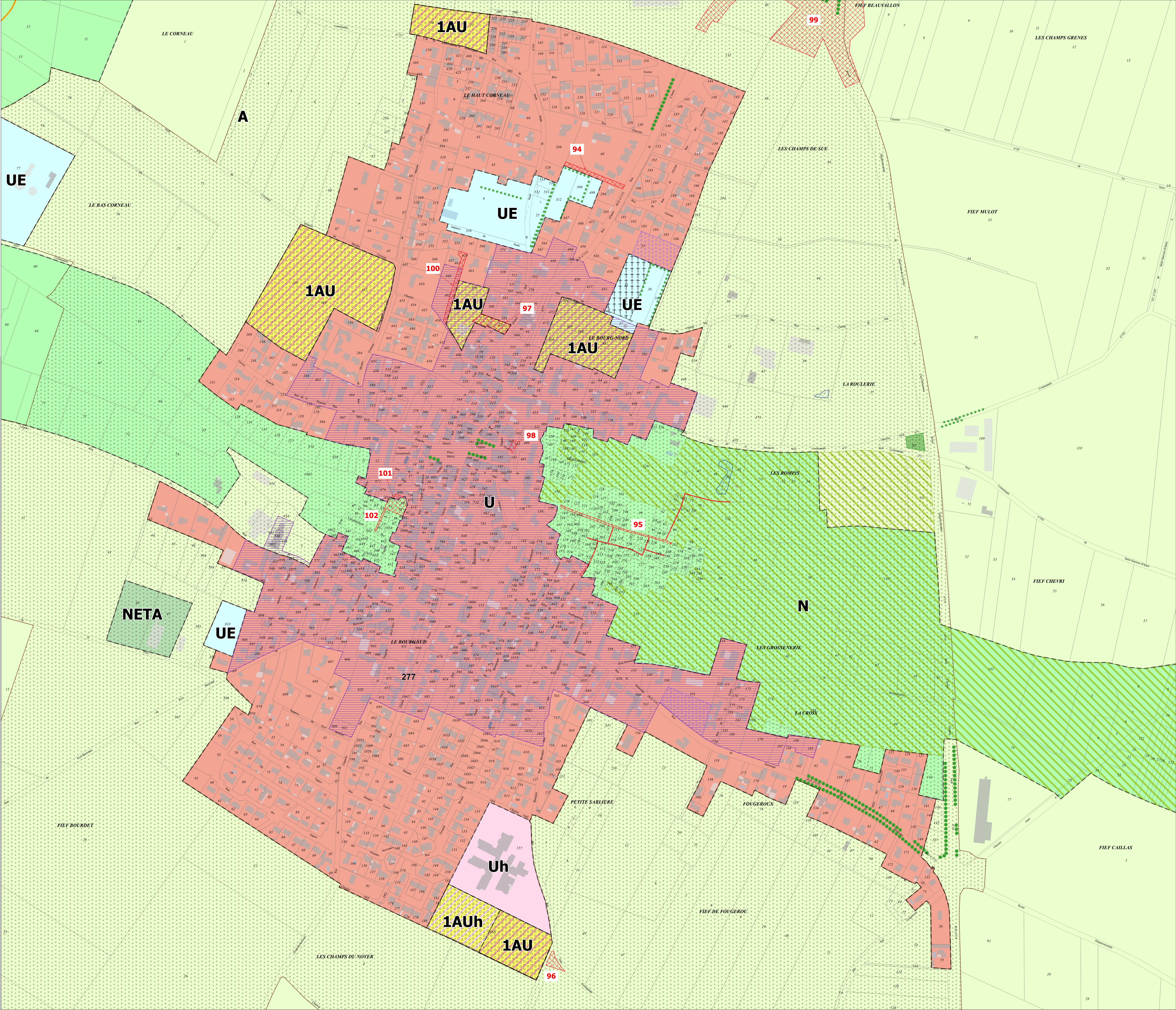


PLAN N° STS 1		ELABORATION	MODIFICATIONS	REVISIONS
ECHELLE 1/2000 	Arrêt le 23/10/2019 Approbation le 19/05/2021			
CONCEPTION: Aster Urbisme architecte et architecte 2 ruepied Boisy 75006 PARIS CEDEX 12     	DESIGN: UR&E Cartopie 13178 Avenue de Genève, 76000 ARNHECY  	POUR CANTONAL: Cédric CHENET - Avril 2019 Dirigeant du Service cantonal Département cantonal gouv't Mairie de cantonal Édition cartographique n°3 du 07/05/2021		



Emplacements réservés				
N°	Désignation	Banlieue	Emprise	Commune
94	Création d'un accès piéton sur terrains de tennis	Commune de SAINT SAUVEUR D'AUNES	728 m²	SAINT SAUVEUR D'AUNES
	Comptoirs pédonnes dans les jardins familiaux à l'est du bourg	Commune de SAINT SAUVEUR D'AUNES	1044 m²	SAINT SAUVEUR D'AUNES
96	Aménagement de carrefour	Commune de SAINT SAUVEUR D'AUNES	4043 m²	SAINT SAUVEUR D'AUNES
97	Désenclavement de zone AU	Commune de SAINT SAUVEUR D'AUNES	959 m²	SAINT SAUVEUR D'AUNES
98	Élargissement chemin piétonnier et accès école	Commune de SAINT SAUVEUR D'AUNES	151 m²	SAINT SAUVEUR D'AUNES
99	Échangeur Bexage Vallons RD115-EN11	Département	34988 m²	SAINT SAUVEUR D'AUNES
100	Désenclavement zone AU	Commune de SAINT SAUVEUR D'AUNES	895 m²	SAINT SAUVEUR D'AUNES
101	Aménagement d'un espace public	Commune de SAINT SAUVEUR D'AUNES	833 m²	SAINT SAUVEUR D'AUNES
	Comptoirs pédonnes dans les jardins familiaux à l'Ouest du bourg	Commune de SAINT SAUVEUR D'AUNES	116 m²	SAINT SAUVEUR D'AUNES

Changement de destination autorisé

Patrimoine

N°	Libellé	Commune
277	Secteur remarquable protégé au titre de l'article L151-19 du code de l'urbanisme	SAINT SAUVEUR D'AUNIS