



n°3

# inf eau

La lettre d'information de la Communauté de Communes Aunis Atlantique



Depuis 2012, nous sommes engagés avec les communes d'Andilly-les-Marais, Charron, Esnandes, Marans, Saint-Ouen d'Aunis et Villedoux dans une stratégie commune pour réduire le risque lié à la submersion marine. Ce programme, structuré autour de 32 actions, vise à mieux connaître le risque, anticiper les crises, adapter l'urbanisme et renforcer la protection des habitants.

Le risque submersion marine n'est pas le seul auquel est soumis notre territoire et nous travaillons plus largement sur le risque inondation qui concerne cette fois l'ensemble des communes d'Aunis Atlantique.

Pour mieux comprendre les enjeux face à ce risque, vous découvrirez à travers cette lettre le rôle des zones humides du Marais poitevin sur notre territoire.

Et pour aller plus loin, un temps fort est organisé en octobre à l'occasion de la fête de la science : une belle occasion de se retrouver autour d'événements ludiques dédiés à la découverte scientifique et aux enjeux environnementaux.

**Jean-Pierre SERVANT**  
Président de la Communauté de Communes Aunis Atlantique

## Les travaux en cours à Charron

Les projets de digues sur la commune de Charron, fortement impactée lors de la tempête Xynthia en 2010, se poursuivent.

**Un système de double défense**, avec une digue de premier rang et une de second rang, permettra désormais de **protéger le bourg de Charron par l'ouest et le sud.**

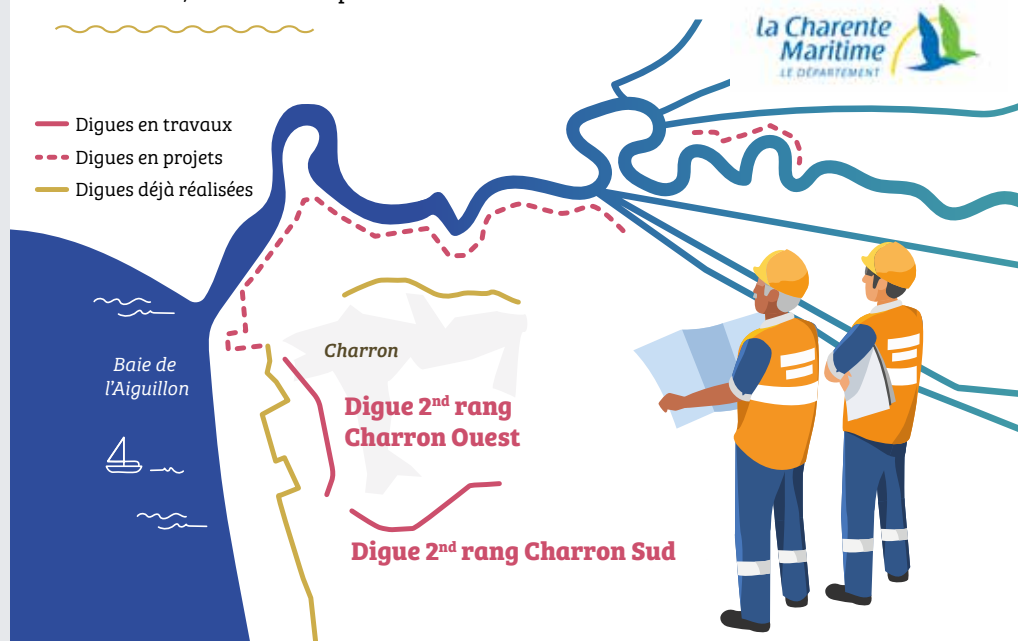
Les travaux, portés par le le Département de la Charente-Maritime, consistent en la construction d'une digue de second rang et la rehausse de la voirie, rue de la Serpentine.

**3 km**  
de digues

**1 500 000 €**  
de travaux HT

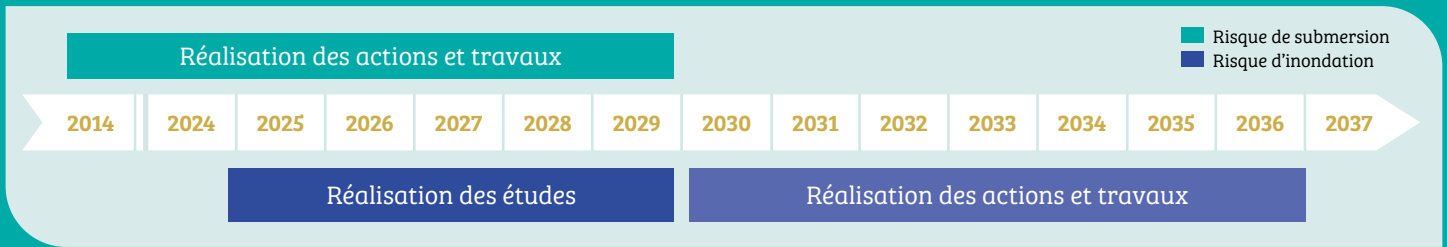
**5 mois**  
de travaux

À partir de sept. 2025



## Vers un nouveau programme d'actions

Afin de limiter les risques d'inondation liés aux rivières, à la pluie ou à la montée des eaux souterraines, la Communauté de Communes a lancé une réflexion globale. Une première étape, appelée Programme d'Études Préalables (PEP), permet de mieux comprendre le territoire et d'identifier les actions et travaux à mettre en place.



# Le rôle des zones humides du Marais poitevin

## RÉCRÉATIF ET PÉDAGOGIQUE

Les zones humides permettent l'observation d'une biodiversité spécifique grâce aux activités touristiques et de loisirs.

## HYDRAULIQUE

Elles stockent et régulent les volumes d'eau, et réduisent les phénomènes de crue, de ruissèlement, de submersion marine et érosion côtière.

## NATURE

Elles favorisent la diversité des habitats, aussi bien pour la flore que pour la faune (zone d'habitat, d'alimentation et de reproduction).

## CAPTAGE DE CARBONE

Elles stockent la matière organique et la décomposent lentement, ce qui limite les émissions de CO<sub>2</sub> dans l'atmosphère.

## SOCIO-ÉCONOMIQUE

Elles sont un support pour de nombreux usages : l'agriculture (fauche et pâturage), la chasse, la pêche...

Les zones humides, temporairement ou durablement gorgées d'eau, jouent un rôle essentiel dans le cycle de l'eau : elles stockent, filtrent, régulent et restituent l'eau au milieu naturel.

Le Marais poitevin, plus grande zone humide de la façade Atlantique, en est un exemple emblématique.

Chaque zone humide contribue à sa manière à l'équilibre hydraulique mais protège aussi notre santé en purifiant l'eau, soutenant le bien-être et en atténuant les méfaits de la pollution.

## ÉPURATION

Elles améliorent la qualité des eaux par la rétention et la filtration de nombreuses substances.

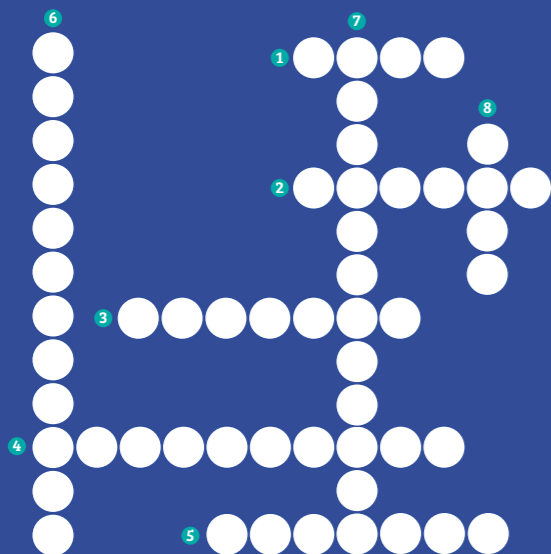
## ALIMENTATION DES NAPPES PHRÉATIQUES

Elles favorisent l'infiltration de l'eau et le rechargement des nappes souterraines en hiver pour une meilleure disponibilité en été.

## Les défis du Marais :

### À vous de jouer !

### Mots-croisés



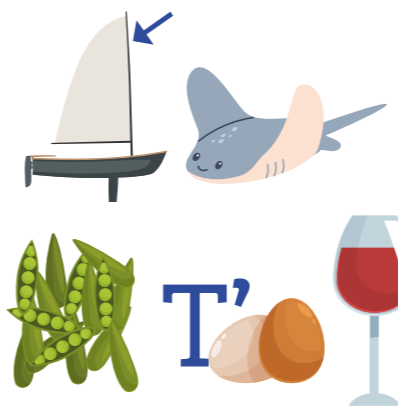
#### HORIZONTAL :

- 1 Phénomène naturel correspondant à l'augmentation du niveau d'un cours d'eau après de fortes pluies.
- 2 Zone humide peu profonde où l'eau stagne en permanence ou temporairement, favorisant le développement d'une végétation dense et spécifique.
- 3 Petit cours d'eau naturel qui suit un lit défini entre une source et une embouchure.
- 4 Submersion temporaire de zones habituellement hors d'eau.
- 5 Courbe formée naturellement par un cours d'eau dans les zones à faible pente.

#### VERTICAL :

- 6 L'ensemble des êtres vivants ainsi que les écosystèmes dans lesquels ils vivent.
- 7 Processus naturel ou artificiel par lequel la nature se réinstalle.
- 8 Bord d'un cours d'eau.

### R É B U S

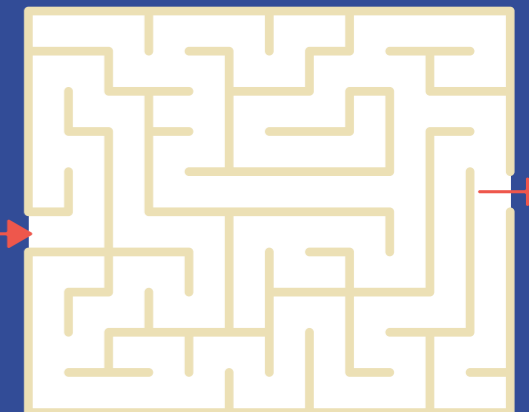


### Charade

Mon premier est une céréale surtout cultivée en Asie.  
 Mon deuxième est le contraire de mort.  
 Mon troisième est la journée avant aujourd'hui.  
 Mon tout est un cours d'eau.

### Labyrinthe

Aide maman poisson à rejoindre son petit.



# FÊTE DE LA SCIENCE 2025

## Et si on parlait résilience ?

Tout au long du mois d'octobre, le changement climatique et ses effets sont au cœur de nombreux événements ludiques et conviviaux, ouverts à tous. Au programme : spectacles, visites insolites, soirée jeux, rencontres, expositions...  
Programme gratuit et ouvert à tous.

### Taï Chi Tour Cie Midi à l'Ouest

Théâtre de rue



© Cie Midi à l'Ouest

**Samedi 4 octobre à 17h**  
**Dimanche 5 octobre à 11h**  
Départ aux Étangs du Moana, Charron. Durée : 1h30  
Tout public à partir de 7 ans

Marie-France et Patrick, en formation continue, organisent une croisière piétonne en zone submersible. Au programme, arpentage du paysage, méditation collective pour appréhender le risque tout en souplesse et avec humour.

### CLIM'En'Jeux

Ludothèque C.L.E.S des Champs

**Mercredi 15 octobre à partir de 15h**  
Ludothèque, Luché  
Saint-Jean de Liversay  
Buvette et restauration sur place

À partir de jeux de plateau, jeux de piste, quiz, escape game et boîte à mystère, nous abordons de façon ludique le changement climatique et ses risques. Ce temps convivial sera adapté pour les petits comme les grands !

Soirée jeux



## Solutions des jeux

### MOTS-CROISÉS

- |                |                |
|----------------|----------------|
| 1 Crue         | 2 Marais       |
| 3 Rivière      | 4 Inondation   |
| 5 Méandre      | 6 Biodiversité |
| 7 Renaturation | 8 Rive         |

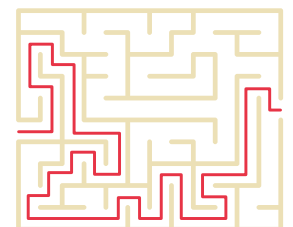
### RÉBUS

Marais poitevin

### CHARADE

Rivière

### LABYRINTHE



### De l'assiette à l'océan Blutopia

**Mercredi 8 octobre à 20h**  
Salle des fêtes, Nuauillé d'Aunis  
Tout public à partir de 15 ans  
Dégustation de produits de la mer  
Projection suivie d'un débat

On part à la rencontre de scientifiques et d'activistes pour montrer comment la pêche et l'élevage industriel modifient les équilibres naturels. On démontre également qu'il est possible de limiter les problèmes en faisant les bons choix.

Film documentaire



© Blutopia