



**REGLEMENT - DOCUMENT GRAPHIQUE**

**PLAN N° ANG1**

ECHELLE 1/2000

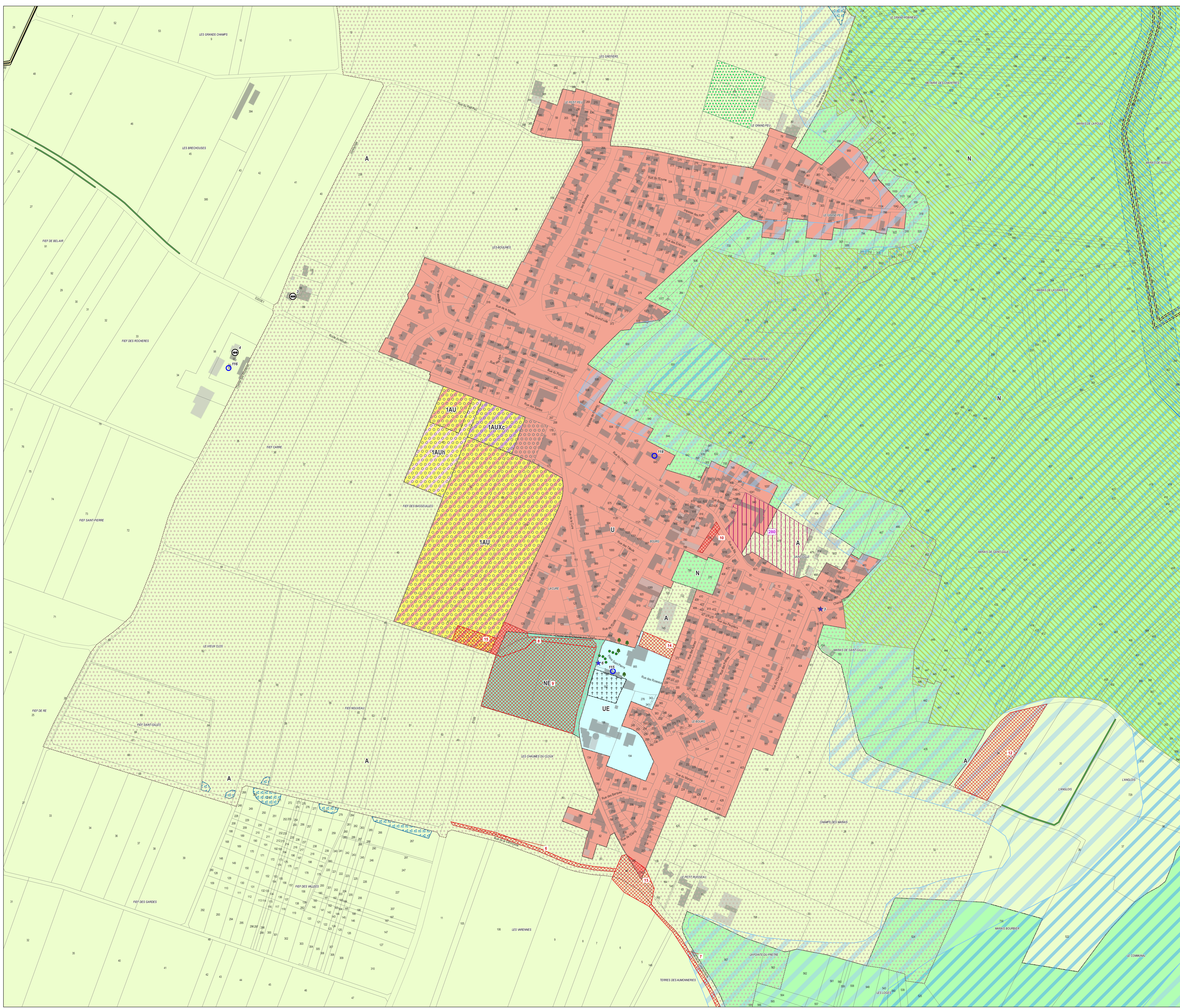
FOND CADASTRAL  
 Cadastre Établi - Septembre 2024  
<https://cadastre.data.gouv.fr/>

atelierurbanova  
 urbanisme et architecture

Edition cartographique du 26/02/2026

Plan Local d'Urbanisme Intercommunal-Habitat  
 - Approuvé le 19 mai 2021  
 - Mise à jour approuvée le 17 décembre 2021  
 - Modification simplifiée N°1 approuvée le 6 juillet 2022  
 - Mise en compatibilité N°1 dans le cadre d'une DUP - arrêté préfectoral du 17 mars 2025  
 - Déclaration de projet / Mise en compatibilité N°2 approuvée le 8 octobre 2025  
 - Modification simplifiée N°2 approuvée le 5 décembre 2025  
 - Modification de Droit Commun N°1 approuvée le 4 février 2026

- Légende**
- ZONES URBAINES**
- U
  - UE
- ZONES AGRICOLES**
- 1AU
  - 1AUh
  - 1AUX
  - 1AUXc
- ZONES AGRICOLES**
- A
- ZONES NATURELLES**
- N
  - NE
- PRESCRIPTIONS**
- Arbre remarquable protégé - L151-23 Code de l'Urbanisme
  - Bâtiment susceptible de changer de destination (logement) - L151-11 Code de l'Urbanisme
  - Élément de petit patrimoine remarquable bâti protégé - L151-19 Code de l'Urbanisme
  - Immeuble remarquable protégé - L151-19 Code de l'Urbanisme
  - Alignement d'arbres protégé - L151-23 Code de l'Urbanisme
  - Haie remarquable protégée - L151-23 Code de l'Urbanisme
  - Boisement protégé - L151-23 Code de l'Urbanisme
  - Cours d'eau et ripisylves remarquables protégés - L151-23 Code de l'Urbanisme
  - OAP Lisières urbaines à protéger
  - OAP Sectorielle
  - Réservoirs bocagers remarquables - L151-23 Code de l'Urbanisme
  - Site bâti remarquable protégé - L151-19 Code de l'Urbanisme
  - Zone exceptionnellement inondée
  - Zone fréquemment inondée
  - Zone humide protégée - L151-23 Code de l'Urbanisme
  - Sur l'ensemble du territoire : OAP thématique Alignements d'arbres dans le Marais Mouillé
  - Sur l'ensemble du territoire : OAP thématique Patrimoine hydraulique
- ELEMENTS GRAPHIQUES COMPLEMENTAIRES**
- Limite communale
  - Bâti Dur
  - Bâti Léger
  - Limite parcellaire
  - Cimetière



**Emplacements réservés**

Commune	N°	Désignation	Bénéficiaire	Surface (m²)
ANGLIERS	10	Cheminement doux	Commune de ANGLIERS	538
ANGLIERS	12	Agrandissement lagunage (STEP)	Commune de ANGLIERS	9107
ANGLIERS	13	Aménagement de carrefour	Commune de ANGLIERS	5363
ANGLIERS	14	Agrandissement espace de jeux de loisirs	Commune de ANGLIERS	1426
ANGLIERS	15	Création d'équipement public ou de services	Commune de ANGLIERS	1746
ANGLIERS	6	Elargissement voirie	Commune de ANGLIERS	1919
ANGLIERS	7	Elargissement voirie	Commune de ANGLIERS	2785
ANGLIERS	8	Elargissement voirie et modif. carrefour	Commune de ANGLIERS	3298
ANGLIERS	9	Création espace vert - parcours santé	Commune de ANGLIERS	1816

**Changements de destination autorisés**

Commune	N°	Désignation	Type / Détail
ANGLIERS	3	Bâtiment susceptible de changer de destination (logement) - L151-11 CU	grange
ANGLIERS	4	Bâtiment susceptible de changer de destination (logement) - L151-11 CU	grange

**Patrimoine**

Commune	N°	Désignation	Type / Détail
ANGLIERS	115	Immeuble remarquable protégé - L151-19 CU	Eglise
ANGLIERS	116	Immeuble remarquable protégé - L151-19 CU	Moulin
ANGLIERS	118	Immeuble remarquable protégé - L151-19 CU	Maison bourgeoise
ANGLIERS	3	Élément de petit patrimoine remarquable bâti protégé - L151-19 CU	Puits
ANGLIERS	6	Élément de petit patrimoine remarquable bâti protégé - L151-19 CU	Calvaire

**Emplacements réservés**

Commune	N°	Désignation	Type / Détail
ANGLIERS	280	Site bâti remarquable protégé - L151-19 CU	non renseigné