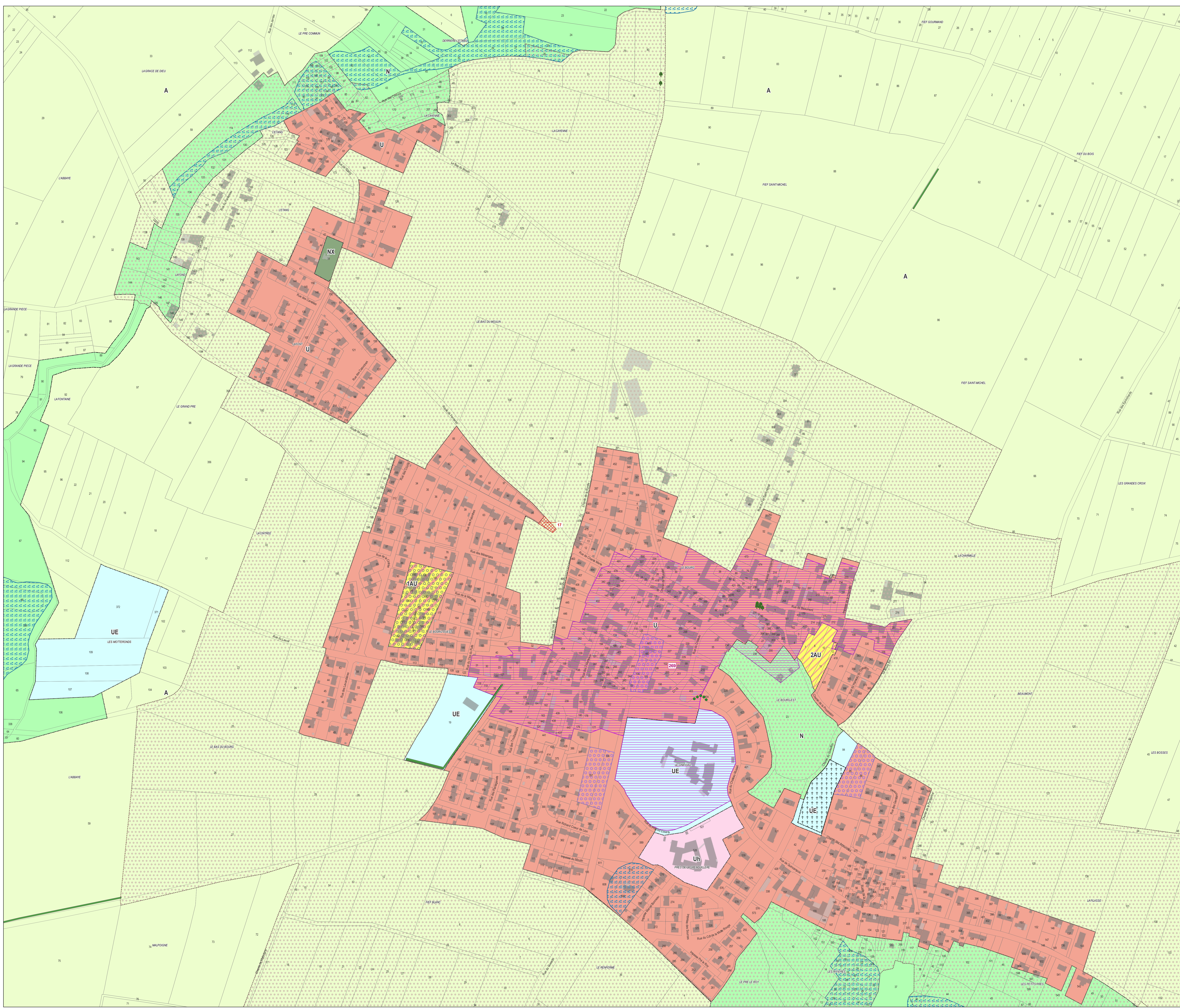


Plan Local d'Urbanisme Intercommunal-Habitat  
 - Approuvé le 19 mai 2021  
 - Mise à jour approuvée le 7 décembre 2021  
 - Modification simplifiée N°1 approuvée le 6 juillet 2022  
 - Mise en compatibilité N°1 dans le cadre d'une DUP - arrêté préfectoral du 17 mars 2025  
 - Déclaration de projet / Mise en compatibilité N°2 approuvée le 8 octobre 2025  
 - Modification simplifiée N°2 approuvée le 5 décembre 2025  
 - Modification de Droit Commun N°1 approuvée le 4 février 2026

- Légende**
- ZONES URBAINES**  
 U  
 UE  
 Uh
- ZONES A URBANISER**  
 1AU  
 2AU
- ZONES AGRICOLES**  
 A
- ZONES NATURELLES**  
 N  
 NX
- PRESCRIPTIONS**  
 Arbre remarquable protégé - L151-23 Code de l'Urbanisme  
 Alignement d'arbres protégé - L151-23 Code de l'Urbanisme  
 Haie remarquable protégée - L151-23 Code de l'Urbanisme  
 OAP Densification Habitat  
 OAP Lisières urbaines à protéger  
 OAP Sectorielle  
 Secteur remarquable protégé - L151-19 Code de l'Urbanisme  
 Zone humide protégée - L151-23 Code de l'Urbanisme
- Sur l'ensemble du territoire : OAP thématique Alignements d'arbres dans le Marais Mouillé
- ELEMENTS GRAPHIQUES COMPLEMENTAIRES**  
 Limite communale  
 Bâti Dur  
 Bâti Léger  
 Limite parcellaire  
 Cimetière



Emplacements réservés			
Commune	N°	Désignation	Surface (m²)
BENON	17	Aménagement de carrefour	336

**Changements de destination autorisés**

**Patrimoine**

Commune	N°	Désignation	Type / Détail
BENON	209	Secteur remarquable protégé - L151-19 CU	non renseigné