



ECHELLE 1/2000

FOND CADASTRAL  
Cadastre Etalab - Septembre 2024  
<https://cadastre.data.gouv.fr/>

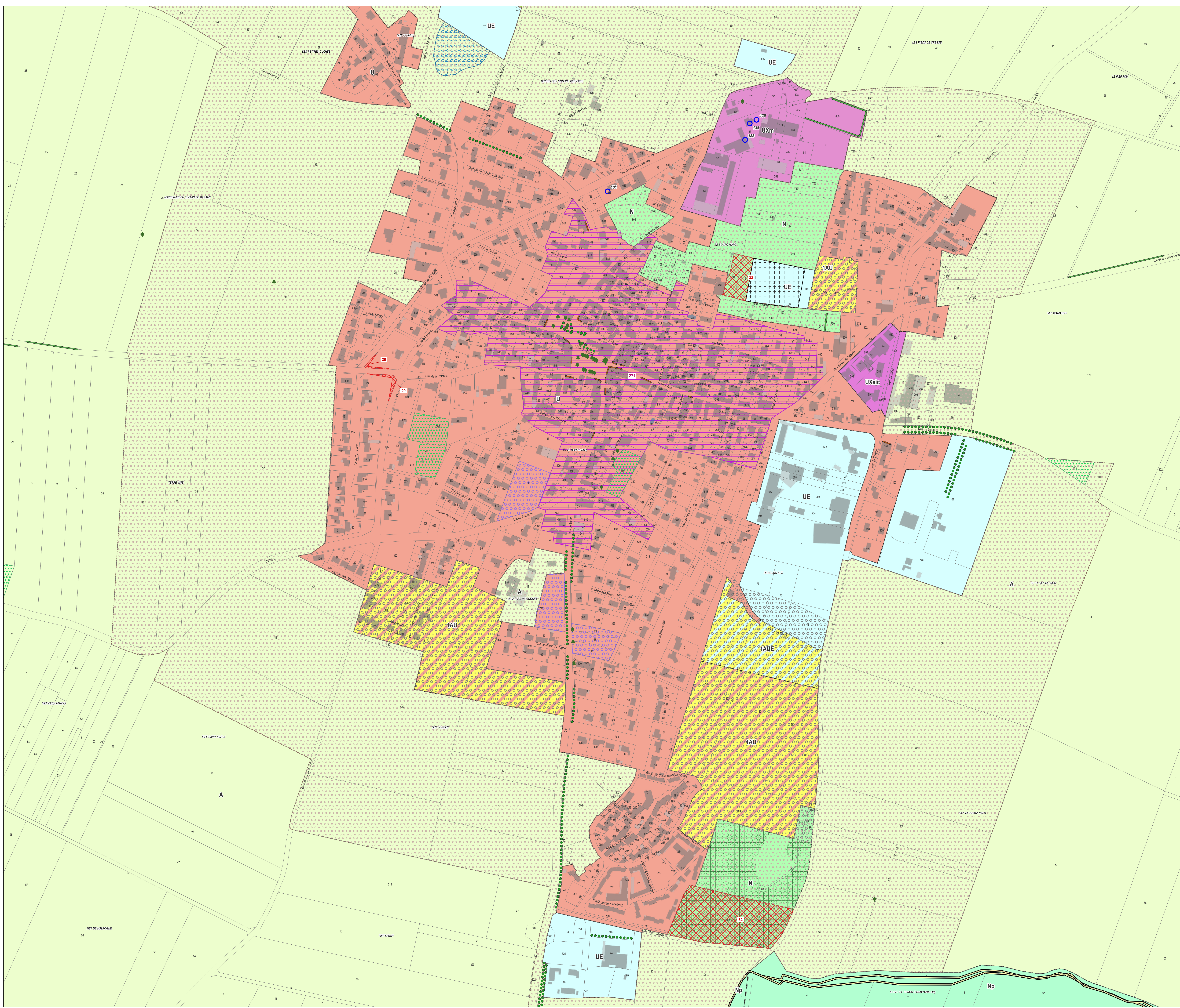
atelierurbanova  
urbanisme et architecture

Edition cartographique du 26/02/2026

Plan Local d'Urbanisme Intercommunal-Habitat  
- Approuvé le 19 mai 2021  
- Mise à jour approuvée le 7 décembre 2021  
- Modification simplifiée N°1 approuvée le 6 juillet 2022  
- Mise en compatibilité N°1 dans le cadre d'une DUP - arrêté préfectoral du 17 mars 2025  
- Déclaration de projet / Mise en compatibilité N°2 approuvée le 8 octobre 2025  
- Modification simplifiée N°2 approuvée le 5 décembre 2025  
- Modification de Droit Commun N°1 approuvée le 4 février 2026

**Légende**

- ZONES URBAINES**
- U
  - UE
  - UXa/c
  - UXm
- ZONES A URBANISER**
- IAU
  - IAUE
- ZONES AGRICOLES**
- A
- ZONES NATURELLES**
- N
  - Nj
  - Np
- PRESCRIPTIONS**
- Arbre remarquable protégé - L151-23 Code de l'Urbanisme
  - Immeuble remarquable protégé - L151-19 Code de l'Urbanisme
  - Alignement d'arbres protégé - L151-23 Code de l'Urbanisme
  - Haie remarquable protégée - L151-23 Code de l'Urbanisme
  - Local commercial protégé - L151-16 Code de l'Urbanisme
  - Boisement protégé - L151-23 Code de l'Urbanisme
  - Boisement remarquable protégé - L151-1 Code de l'Urbanisme
  - OAP Densification Habitat
  - OAP Usières urbaines à protéger
  - OAP Sectorielle
  - Secteur remarquable protégé - L151-19 Code de l'Urbanisme
  - Zone humide protégée - L151-23 Code de l'Urbanisme
- Sur l'ensemble du territoire : OAP thématique Alignements d'arbres dans le Marais Mouillé  
Sur l'ensemble du territoire : OAP thématique Patrimoine hydraulique
- ELEMENTS GRAPHIQUES COMPLEMENTAIRES**
- Limite communale
  - Bâti Dur
  - Bâti Léger
  - Limite parcellaire
  - Étang, lac, mare
  - Cimetière



**Emplacements réservés**

Commune	N°	Désignation	Bénéficiaire	Surface (m²)
COURÇON	28	Elargissement voirie et carrefour	Commune de COURÇON	137
COURÇON	29	Elargissement voirie et carrefour	Commune de COURÇON	2653
COURÇON	33	Espace vert	Commune de COURÇON	14893
COURÇON	33	Extension du cimetière	Commune de COURÇON	2562

**Changements de destination autorisés**

**Patrimoine**

Commune	N°	Désignation	Type / Détail
COURÇON	131	Immeuble remarquable protégé - L151-19 CU	Ancienne gare
COURÇON	133	Immeuble remarquable protégé - L151-19 CU	maisons de courçon
COURÇON	134	Immeuble remarquable protégé - L151-19 CU	maisons de courçon
COURÇON	135	Immeuble remarquable protégé - L151-19 CU	maisons de courçon

Commune	N°	Désignation	Type / Détail
COURÇON	271	Secteur remarquable protégé - L151-19 CU	non renseigné