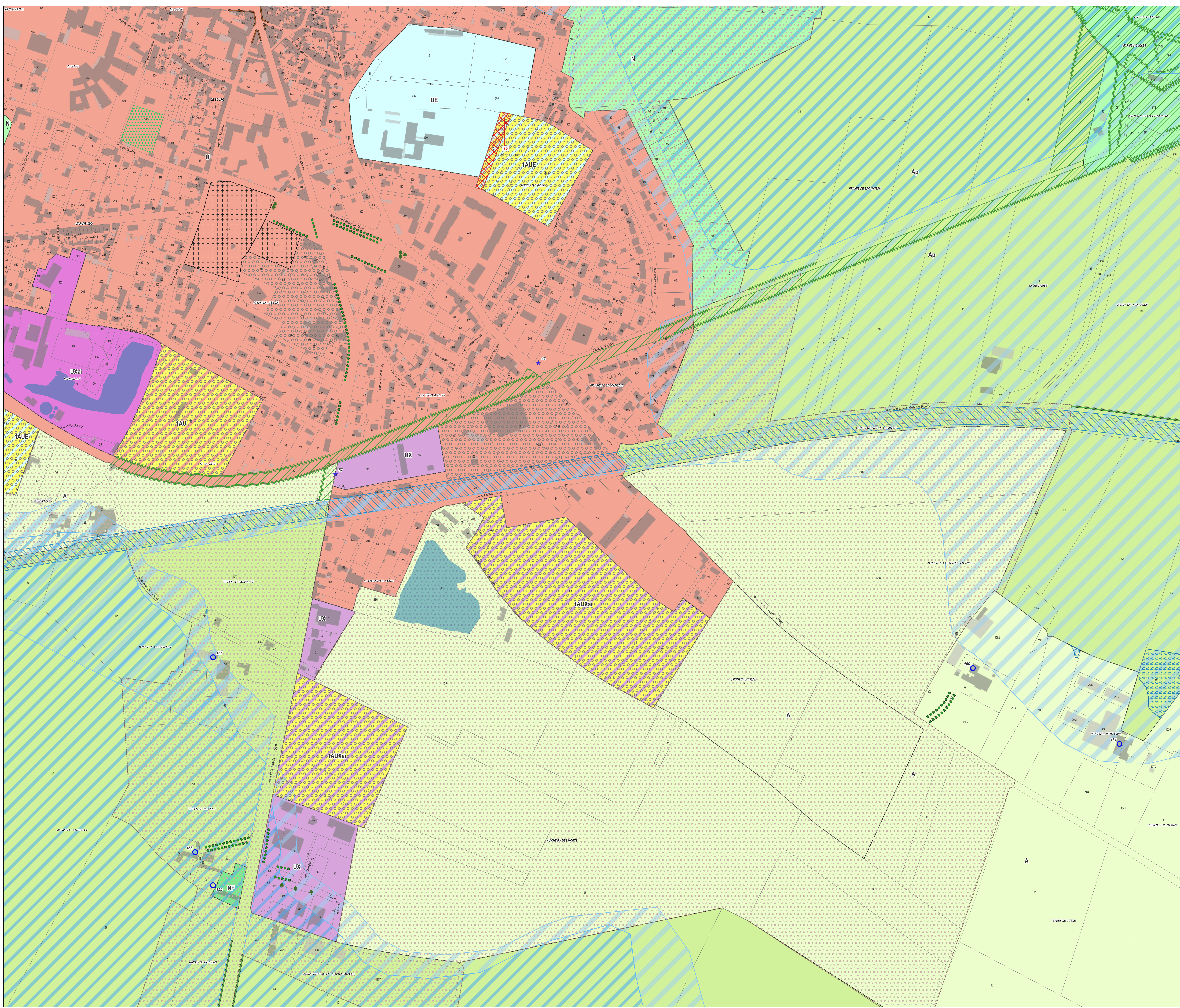




Plan Local d'Urbanisme Intercommunal-Habitat  
 - Approuvé le 19 mai 2021  
 - Mise à jour approuvée le 7 décembre 2021  
 - Modification simplifiée N°1 approuvée le 6 juillet 2022  
 - Mise en compatibilité N°1 dans le cadre d'une DUP - arrêté préfectoral du 17 mars 2025  
 - Déclaration de projet / Mise en compatibilité N°2 approuvée le 8 octobre 2025  
 - Modification simplifiée N°2 approuvée le 5 décembre 2025  
 - Modification de Droit Commun N°1 approuvée le 4 février 2026

- Légende**
- ZONES URBAINES**
- U
  - UE
  - UX
  - UXai
- ZONES URBANISER**
- IAU
  - IAUE
  - IAUxai
- ZONES AGRICOLES**
- A
  - Ap
- ZONES NATURELLES**
- N
  - NF
- PRESCRIPTIONS**
- Arbre remarquable protégé - L151-23 Code de l'Urbanisme
  - Élément de petit patrimoine remarquable bâti protégé - L151-19 Code de l'Urbanisme
  - Immeuble remarquable protégé - L151-19 Code de l'Urbanisme
  - Alignement d'arbres protégé - L151-23 Code de l'Urbanisme
  - Corridor écologique terrestre remarquable protégé - L151-23 Code de l'Urbanisme
  - Haie remarquable protégée - L151-23 Code de l'Urbanisme
  - Local commercial protégé - L151-16 Code de l'Urbanisme
  - Boisement protégé - L151-23 Code de l'Urbanisme
  - Corridor écologique terrestre remarquable protégé - L151-23 Code de l'Urbanisme
  - Cours d'eau et ripisylves remarquables protégés - L151-23 Code de l'Urbanisme
  - OAP Usières urbaines à protéger
  - OAP Sectorielle
  - Zone exceptionnellement inondée
  - Zone fréquemment inondée
  - Zone humide protégée - L151-23 Code de l'Urbanisme
- Sur l'ensemble du territoire : OAP thématique Alignements d'arbres dans le Marais Mouillé  
 Sur l'ensemble du territoire : OAP thématique Patrimoine hydraulique

- ELEMENTS GRAPHIQUES COMPLEMENTAIRES**
- Limite communale
  - Bâti Dur
  - Bâti Léger
  - Limite parcellaire
  - Etang, lac, mare
  - Cimetière



**Emplacements réservés**

Commune	N°	Désignation	Bénéficiaire	Surface (m²)
MARANS	75	Équipements sportifs	Commune de MARANS	1995

**Changements de destination autorisés**

**Patrimoine**

Commune	N°	Désignation	Type / Détail
MARANS	156	Immeuble remarquable protégé - L151-19 CU	Ferme ancienne
MARANS	157	Immeuble remarquable protégé - L151-19 CU	Ferme ancienne
MARANS	159	Immeuble remarquable protégé - L151-19 CU	Ferme ancienne
MARANS	160	Immeuble remarquable protégé - L151-19 CU	Ferme ancienne
MARANS	161	Immeuble remarquable protégé - L151-19 CU	Ferme ancienne
MARANS	43	Élément de petit patrimoine remarquable bâti protégé - L151-19 CU	Puits
MARANS	57	Élément de petit patrimoine remarquable bâti protégé - L151-19 CU	Calvaire