

REGLEMENT - DOCUMENT GRAPHIQUE

PLAN N° ST14

ECHELLE 1/2000

0 100 200 m

FOND CADASTRAL
Cadastré Etalab - Septembre 2024
<https://cadastré.data.gouv.fr/>

atelierurbanova
urbanisme et architecture

Edition cartographique du 26/02/2026

Plan Local d'Urbanisme Intercommunal-Habitat
- Approuvé le 19 mai 2021
- Mise à jour approuvée le 7 décembre 2021
- Modification simplifiée N°1 approuvée le 6 juillet 2022
- Mise en compatibilité N°1 dans le cadre d'une DUP - arrêté préfectoral du 17 mars 2025
- Déclaration de projet / Mise en compatibilité N°2 approuvée le 8 octobre 2025
- Modification simplifiée N°2 approuvée le 5 décembre 2025
- Modification de Droit Commun N°1 approuvée le 4 février 2026

Légende

ZONES URBAINES

- U
- UE

ZONES A URBANISER

- 1AU
- 1AUE
- 2AU

ZONES AGRICOLES

- A
- Ap

ZONES NATURELLES

- N
- NX

PRESCRIPTIONS

- Arbre remarquable protégé - L151-23 Code de l'Urbanisme
- Bâtiment susceptible de changer de destination (logement) - L151-11 Code de l'Urbanisme
- Immeuble remarquable protégé - L151-19 Code de l'Urbanisme
- Alignement d'arbres protégé - L151-23 Code de l'Urbanisme
- Corridor écologique terrestre remarquable protégé - L151-23 Code de l'Urbanisme
- Espace public remarquable protégé - L151-19 Code de l'Urbanisme
- Haie remarquable protégée - L151-23 Code de l'Urbanisme
- Local commercial protégé - L151-16 Code de l'Urbanisme
- Corridor écologique terrestre remarquable protégé - L151-23 Code de l'Urbanisme

OAP

- OAP Densification Habitat
- OAP Usières urbaines à protéger
- OAP Sectorielle

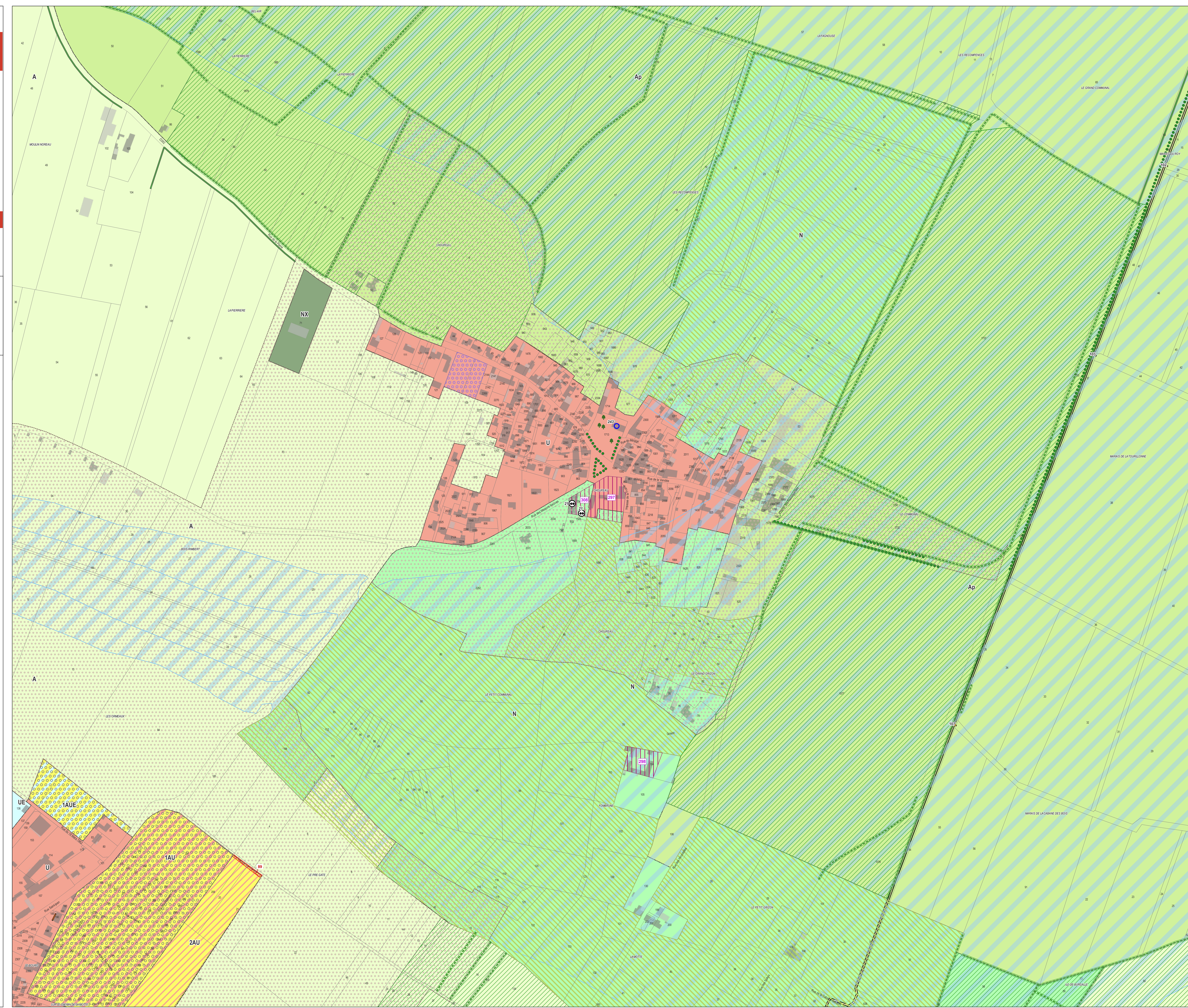
Autres

- Réservoirs bocagers remarquables - L151-23 Code de l'Urbanisme
- Site bâti remarquable protégé - L151-19 Code de l'Urbanisme
- Zone exceptionnellement inondée

Sur l'ensemble du territoire : OAP thématique Alignements d'arbres dans le Marais Mouillé
Sur l'ensemble du territoire : OAP thématique Patrimoine hydraulique

ELEMENTS GRAPHIQUES COMPLEMENTAIRES

- Limite communale
- Bâti Dur
- Bâti Léger
- Limite parcellaire



Emplacements réservés

Commune	N°	Désignation	Bénéficiaire	Surface (m²)
SANT_JEAN DE LIVERSAY	89	Vie douce	Commune de SAINT JEAN DE LIVERSAY	240

Changements de destination autorisés

Commune	N°	Désignation	Type / Détail
SANT_JEAN DE LIVERSAY	21	Bâtiment susceptible de changer de destination (logement) - L151-11 CU	bâti ferme
SANT_JEAN DE LIVERSAY	21	Bâtiment susceptible de changer de destination (logement) - L151-11 CU	bâti ferme

Patrimoine

Commune	N°	Désignation	Type / Détail
SANT_JEAN DE LIVERSAY	243	Immeuble remarquable protégé - L151-19 CU	Petit manoir

Commune	N°	Désignation	Type / Détail
SANT-CYR-DU-DORET - SAN	102	Espace public remarquable protégé - L151-19 CU	Pont 322-03-F
SANT-CYR-DU-DORET - SAN	103	Espace public remarquable protégé - L151-19 CU	Pont 322-03-F
SANT-CYR-DU-DORET - SAN	107	Espace public remarquable protégé - L151-19 CU	Pont 322-02-F

Commune	N°	Désignation	Type / Détail
SANT_JEAN DE LIVERSAY	297	Site bâti remarquable protégé - L151-19 CU	non renseigné
SANT_JEAN DE LIVERSAY	298	Site bâti remarquable protégé - L151-19 CU	non renseigné
SANT_JEAN DE LIVERSAY	308	Site bâti remarquable protégé - L151-19 CU	non renseigné