

PLAN N° 5C4

ECHELLE 1/5000

0 250 500 m

FOND CADASTRAL
Cadastré Établi - Septembre 2024
<https://cadastrer.data.gouv.fr/>

atelierurbanova
urbanisme et architecture

Edition cartographique du 26/02/2026

Plan Local d'Urbanisme Intercommunal-Habitat
- Approuvé le 19 mai 2021
- Mise à jour approuvée le 7 décembre 2021
- Modification simplifiée N°1 approuvée le 6 juillet 2022
- Mise en compatibilité N°1 dans le cadre d'une DUP - arrêté préfectoral du 17 mars 2025
- Déclaration de projet / Mise en compatibilité N°2 approuvée le 8 octobre 2025
- Modification simplifiée N°2 approuvée le 5 décembre 2025
- Modification de Droit Commun N°1 approuvée le 4 février 2026

Légende

ZONES URBAINES
U

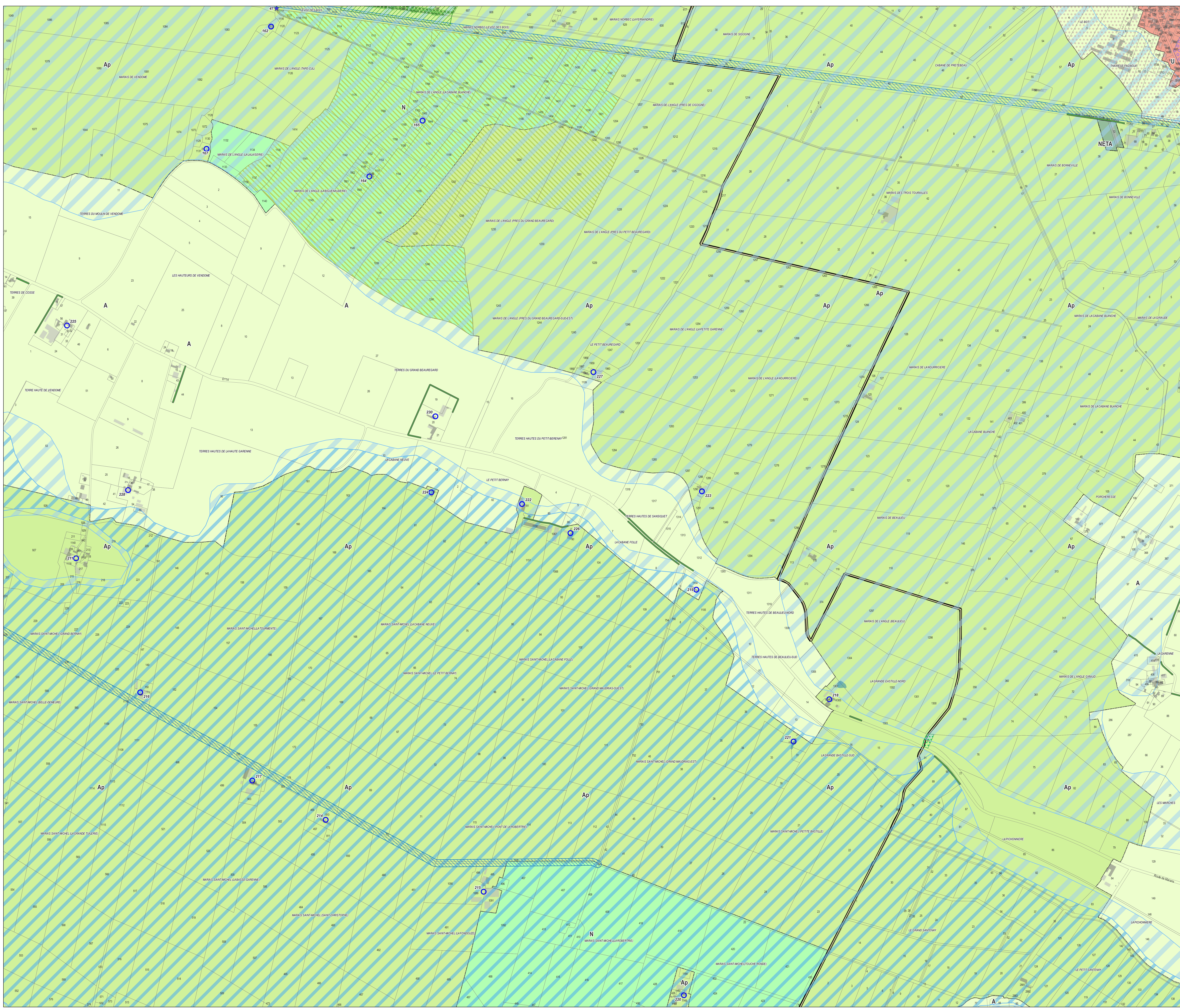
ZONES AGRICOLES
A

ZONES NATURELLES
N
NETA

PRESCRIPTIONS
★ Elément de petit patrimoine remarquable bâti protégé - L151-19 Code de l'Urbanisme
○ Immeuble remarquable protégé - L151-19 Code de l'Urbanisme
■ Corridor écologique terrestre remarquable protégé - L151-23 Code de l'Urbanisme
■ Haie remarquable protégée - L151-23 Code de l'Urbanisme
■ Boisement protégé - L151-23 Code de l'Urbanisme
■ Corridor écologique terrestre remarquable protégé - L151-23 Code de l'Urbanisme
■ Cours d'eau et ripisylves remarquables protégés - L151-23 Code de l'Urbanisme
■ OAP Densification Habitat
■ OAP Lisières urbaines à protéger
■ Réservoirs bocagers remarquables - L151-23 Code de l'Urbanisme
■ Zone exceptionnellement inondée
■ Zone fréquemment inondée

Sur l'ensemble du territoire : OAP thématique Alignements d'arbres dans les Marais Mouillés
Sur l'ensemble du territoire : OAP thématique Patrimoine hydraulique

ELEMENTS GRAPHIQUES COMPLEMENTAIRES
■ Limite communale
■ Bâti Dur
■ Bâti Léger
■ Limite parcellaire
■ Etang, lac, mare



Emplacements réservés



Changements de destination autorisés



Patrimoine

Commune	N°	Désignation	Type / Détail
MARANS	162	Immeuble remarquable protégé - L151-19 CU	Ferme ancienne
MARANS	164	Immeuble remarquable protégé - L151-19 CU	Ferme ancienne
MARANS	165	Immeuble remarquable protégé - L151-19 CU	Ferme ancienne
MARANS	167	Immeuble remarquable protégé - L151-19 CU	Ferme ancienne
MARANS	211	Immeuble remarquable protégé - L151-19 CU	Ferme ancienne
MARANS	214	Immeuble remarquable protégé - L151-19 CU	Ferme ancienne
MARANS	215	Immeuble remarquable protégé - L151-19 CU	Ferme ancienne
MARANS	216	Immeuble remarquable protégé - L151-19 CU	Ferme ancienne
MARANS	217	Immeuble remarquable protégé - L151-19 CU	Ferme ancienne
MARANS	218	Immeuble remarquable protégé - L151-19 CU	Ferme ancienne
MARANS	219	Immeuble remarquable protégé - L151-19 CU	Ferme ancienne
MARANS	220	Immeuble remarquable protégé - L151-19 CU	Ferme ancienne
MARANS	221	Immeuble remarquable protégé - L151-19 CU	Ferme ancienne
MARANS	222	Immeuble remarquable protégé - L151-19 CU	Ferme ancienne
MARANS	223	Immeuble remarquable protégé - L151-19 CU	Ferme ancienne
MARANS	41	Elément de petit patrimoine remarquable bâti protégé - L151-19 CU	Ornage hydraulique
MARANS	224	Immeuble remarquable protégé - L151-19 CU	Ferme ancienne
MARANS	225	Immeuble remarquable protégé - L151-19 CU	Ferme ancienne
MARANS	226	Immeuble remarquable protégé - L151-19 CU	Ferme ancienne
MARANS	227	Immeuble remarquable protégé - L151-19 CU	Ferme ancienne
MARANS	228	Immeuble remarquable protégé - L151-19 CU	Ferme ancienne
MARANS	230	Immeuble remarquable protégé - L151-19 CU	Ferme ancienne