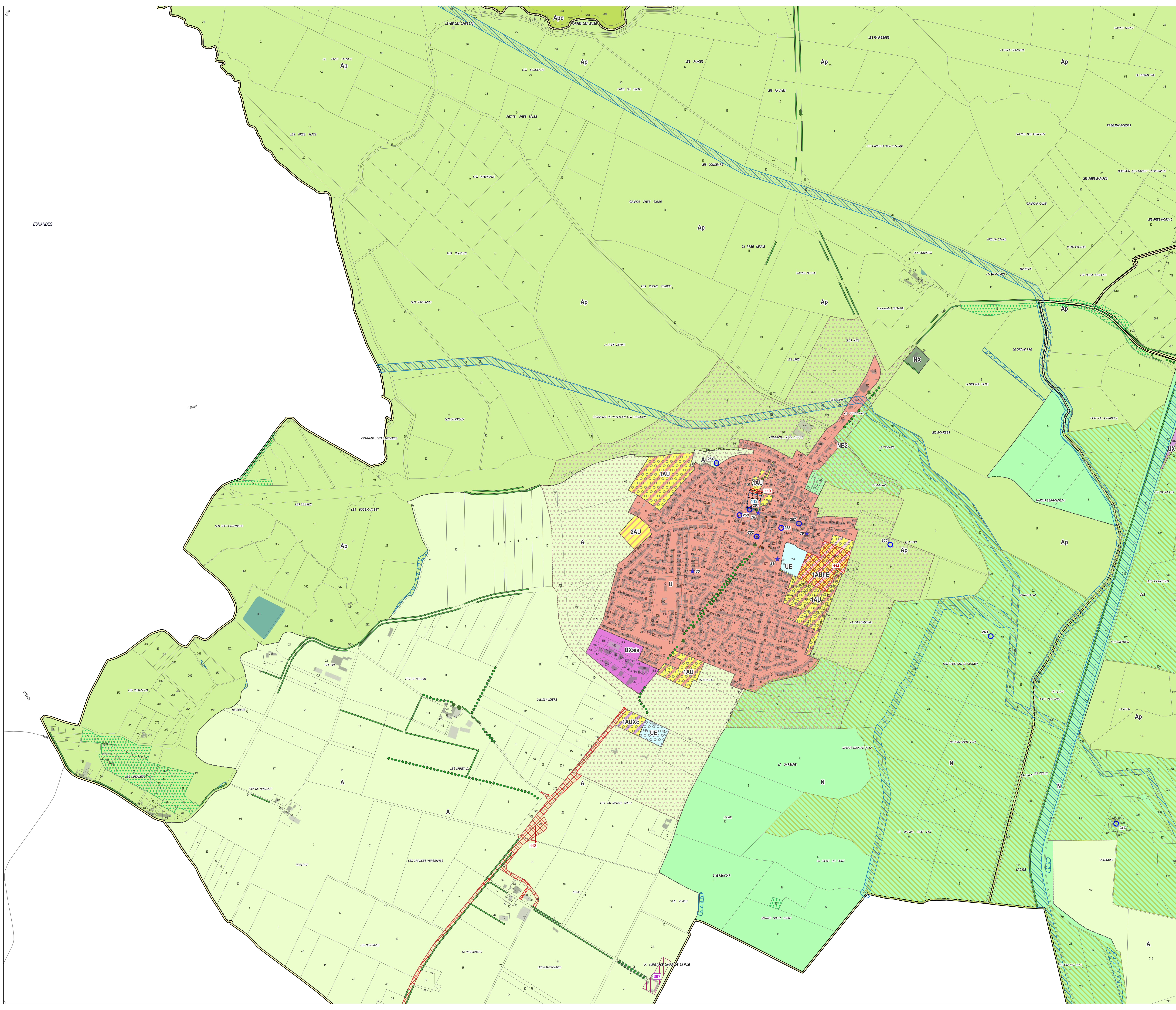


Plan Local d'Urbanisme Intercommunal-Habitat  
- Approuvé le 19 mai 2021  
- Mise à jour approuvée le 7 décembre 2021  
- Modification simplifiée N°1 approuvée le 6 juillet 2022  
- Mise en compatibilité N°1 dans le cadre d'une DUP - arrêté préfectoral du 17 mars 2025  
- Déclaration de projet / Mise en compatibilité N°2 approuvée le 8 octobre 2025  
- Modification simplifiée N°2 approuvée le 5 décembre 2025  
- Modification de Droit Commun N°1 approuvée le 4 février 2026

- Légende**
- ZONES URBAINES**
- U
  - UE
  - UX
  - UXais
- ZONES A URBANISER**
- 1AU
  - 1AUE
  - 1AUXc
  - 2AU
- ZONES AGRICOLES**
- A
  - Ap
  - Apc
- ZONES NATURELLES**
- N
  - NB2
  - NX
- PRESCRIPTIONS**
- Arbre remarquable protégé - L151-23 Code de l'Urbanisme
  - Élément de petit patrimoine remarquable bâti protégé - L151-19 Code de l'Urbanisme
  - Immeuble remarquable protégé - L151-19 Code de l'Urbanisme
  - Allignement d'arbres protégé - L151-23 Code de l'Urbanisme
  - Haie remarquable protégée - L151-23 Code de l'Urbanisme
  - Local commercial protégé - L151-16 Code de l'Urbanisme
  - Boisement protégé - L151-23 Code de l'Urbanisme
  - Cours d'eau et ripisylves remarquables protégés - L151-23 Code de l'Urbanisme
  - Espace public remarquable protégé - L151-19 Code de l'Urbanisme
  - OAP Lisères urbaines à protéger
  - OAP Sectorielle
  - Réservoirs bocagers remarquables - L151-23 Code de l'Urbanisme
  - Site bâti remarquable protégé - L151-19 Code de l'Urbanisme
  - Zone humide protégée - L151-23 Code de l'Urbanisme
- Sur l'ensemble du territoire : OAP thématique Alignements d'arbres dans le Marais Mouillé  
Sur l'ensemble du territoire : OAP thématique Patrimoine hydraulique

- ELEMENTS GRAPHIQUES COMPLEMENTAIRES**
- Limite communale
  - Bâti Dur
  - Bâti Léger
  - Limite parcellaire
  - Etang, lac, mare
  - Cimetière



**Emplacements réservés**

Commune	N°	Désignation	Bénéficiaire	Surface (m²)
VILLEDoux	112	Recalibrage RD9 - Villedoux / Saint-Xandre	Département	41503
VILLEDoux	114	Équipements publics et logement	Commune de VILLEDoux	29481
VILLEDoux	119	Aménagement d'un parking	Commune de VILLEDoux	810

**Changements de destination autorisés**

**Patrimoine**

Commune	N°	Désignation	Type / Détail
VILLEDoux	78	Élément de petit patrimoine remarquable bâti protégé - L151-19 CU	Puits
VILLEDoux	201	Immeuble remarquable protégé - L151-19 CU	Eglise
VILLEDoux	202	Immeuble remarquable protégé - L151-19 CU	Maison bourgeoise
VILLEDoux	203	Immeuble remarquable protégé - L151-19 CU	Blockhaus
VILLEDoux	204	Immeuble remarquable protégé - L151-19 CU	Graffiti d'Allège
SANT OEN D'AUNIS	247	Immeuble remarquable protégé - L151-19 CU	Blockhaus
VILLEDoux	205	Immeuble remarquable protégé - L151-19 CU	Maison bourgeoise
VILLEDoux	206	Immeuble remarquable protégé - L151-19 CU	Blockhaus
VILLEDoux	207	Immeuble remarquable protégé - L151-19 CU	Maison bourgeoise
VILLEDoux	208	Immeuble remarquable protégé - L151-19 CU	Mairie (ancienne école)
VILLEDoux	79	Élément de petit patrimoine remarquable bâti protégé - L151-19 CU	Puits
VILLEDoux	80	Élément de petit patrimoine remarquable bâti protégé - L151-19 CU	Puits
VILLEDoux	81	Élément de petit patrimoine remarquable bâti protégé - L151-19 CU	Croix

Commune	N°	Désignation	Type / Détail
VILLEDoux	112	Espace public remarquable protégé - L151-19 CU	non renseigné
VILLEDoux	307	Site bâti remarquable protégé - L151-19 CU	non renseigné