

Communauté de Communes Aunis Atlantique

PLAN LOCAL D'URBANISME INTERCOMMUNAL - HABITAT

PLAN N° 5E4

REGLEMENT - DOCUMENT GRAPHIQUE

PLAN N° 5E4

ECHELLE 1/5000

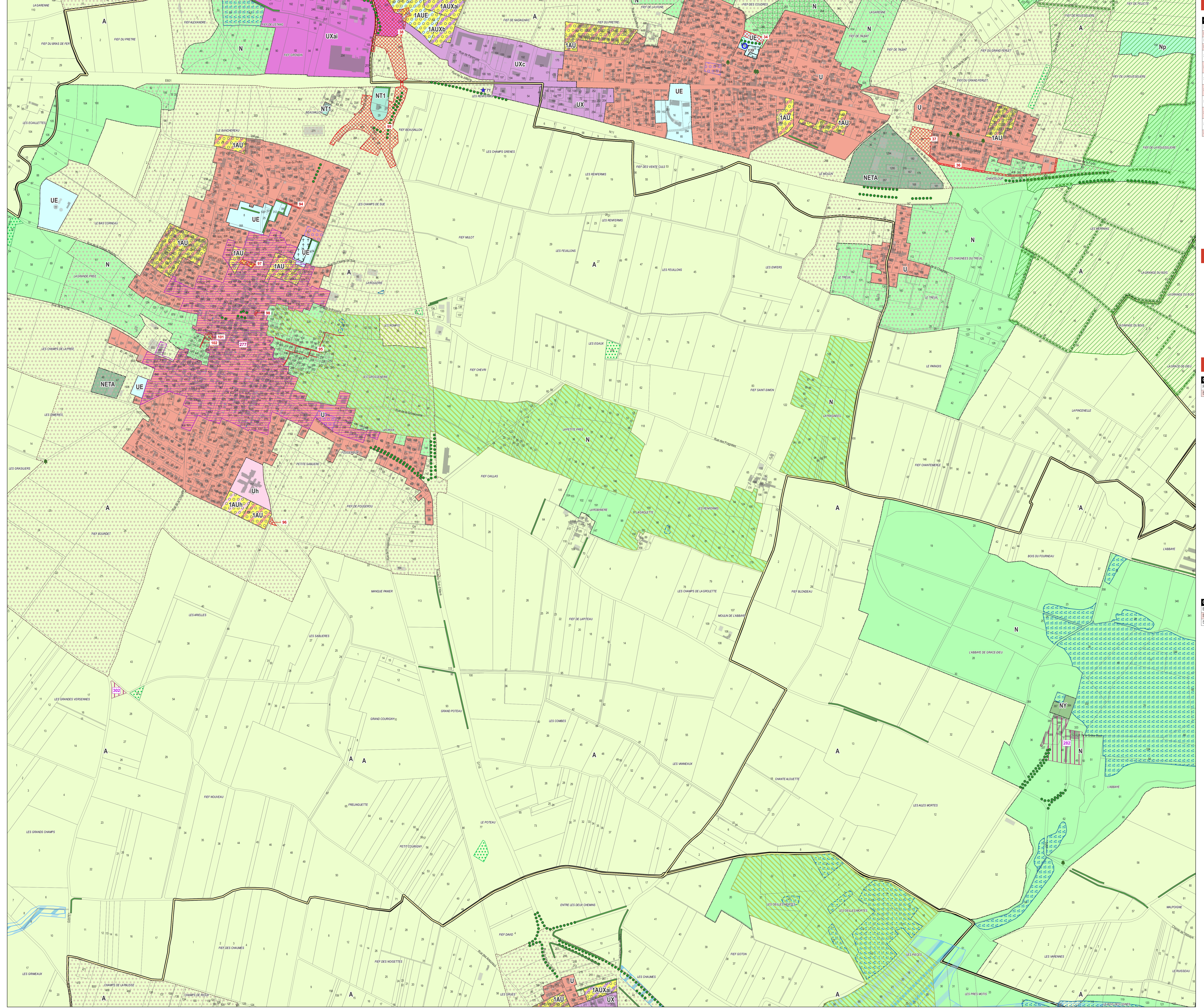
0 250 500 m

FOND CADASTRAL
Cadastre Élabo - Septembre 2024
<https://cadastre.data.gouv.fr/>

atelierurbanova
urbanisme et architecture

Edition cartographique du 26/02/2026

Plan Local d'Urbanisme Intercommunal-Habitat
- Approuvé le 19 mai 2021
- Mise à jour approuvée le 7 décembre 2021
- Modification simplifiée N°1 approuvée le 6 juillet 2022
- Mise en compatibilité N°1 dans le cadre d'une DUP - arrêté préfectoral du 17 mars 2025
- Déclaration de projet / Mise en compatibilité N°2 approuvée le 8 octobre 2025
- Modification simplifiée N°2 approuvée le 5 décembre 2025
- Modification de Droit Commun N°1 approuvée le 4 février 2026



Emplacements réservés				
Commune	N°	Désignation	Bénéficiaire	Surface (m²)
FERRIERES	34	Amenagement des abords de l'église et extension du cimetière	Commune de FERRIERES	2027
FERRIERES	36	Photogrammétrie aérienne jusqu'à Chanteloup	Commune de FERRIERES	3668
FERRIERES	37	Création d'un espace public	Commune de FERRIERES	6987
FERRIERES	38	Echangeur Beaux Vallons RD115-RN11	Département	46460
SANT SAUVEUR D'AUNIS	101	Amenagement d'un espace public	Commune de SAINT SAUVEUR D'AUNIS	833
SANT SAUVEUR D'AUNIS	102	Continuité piétonne dans les jardins familiaux à l'Ouest du Bourg	Commune de SAINT SAUVEUR D'AUNIS	116
SANT SAUVEUR D'AUNIS	94	Création d'un accès piéton aux terrains de tennis	Commune de SAINT SAUVEUR D'AUNIS	381
SANT SAUVEUR D'AUNIS	101	Continuité piétonne dans les jardins familiaux à l'Est du Bourg	Commune de SAINT SAUVEUR D'AUNIS	1044
SANT SAUVEUR D'AUNIS	96	Amenagement de carrefour	Commune de SAINT SAUVEUR D'AUNIS	403
SANT SAUVEUR D'AUNIS	97	Désenclavement de zone AU	Commune de SAINT SAUVEUR D'AUNIS	959
SANT SAUVEUR D'AUNIS	98	Elargissement chemin piétonnier et accès école	Commune de SAINT SAUVEUR D'AUNIS	153
SANT SAUVEUR D'AUNIS	99	Echangeur Beaux Vallons RD115-RN11	Département	34986

Changements de destination autorisés				
--------------------------------------	--	--	--	--

Patrimoine				
Commune	N°	Désignation	Type / Détail	
FERRIERES	139	Immeuble remarquable protégé - L151-19 CU	Eglise	
SANT SAUVEUR D'AUNIS	71	Élément de petit patrimoine remarquable bâti protégé - L151-19 CU	Croix de Lorraine	

Commune	N°	Désignation	Type / Détail
BENON	282	Site bâti remarquable protégé - L151-19 CU	non renseigné
SANT SAUVEUR D'AUNIS	277	Secteur remarquable protégé - L151-19 CU	non renseigné
SANT SAUVEUR D'AUNIS	302	Site bâti remarquable protégé - L151-19 CU	non renseigné

Légende

ZONES URBAINES

- U
- UE
- Uh
- UX
- UXai
- UXc

ZONES A URBANISER

- 1AU
- 1AUe
- 1AUh
- 1AUxai
- 1AUxb
- 2AUX

ZONES AGRICOLES

- A

ZONES NATURELLES

- N
- NETA
- Np
- NT1
- NY

PRESCRIPTIONS

- Arbre remarquable protégé - L151-23 Code de l'Urbanisme
- Élément de petit patrimoine remarquable bâti protégé - L151-19 Code de l'Urbanisme
- Immeuble remarquable protégé - L151-19 Code de l'Urbanisme
- Alignement d'arbres protégé - L151-23 Code de l'Urbanisme
- Corridor écologique terrestre remarquable protégé - L151-23 Code de l'Urbanisme
- Haie remarquable protégée - L151-23 Code de l'Urbanisme
- Boisement protégé - L151-23 Code de l'Urbanisme
- Boisement remarquable protégé - L151-1 Code de l'Urbanisme
- Corridor écologique terrestre remarquable protégé - L151-23 Code de l'Urbanisme
- OAP Densification Habitat
- OAP Lisières urbaines à protéger
- OAP Sectorielle
- Réservoirs bocagers remarquables - L151-23 Code de l'Urbanisme
- Secteur remarquable protégé - L151-19 Code de l'Urbanisme
- Site bâti remarquable protégé - L151-19 Code de l'Urbanisme
- Zone exceptionnellement inondée
- Zone fréquemment inondée
- Zone humide protégée - L151-23 Code de l'Urbanisme
- Sur l'ensemble du territoire : OAP thématique Alignements d'arbres dans les Marais Moutillés
- Sur l'ensemble du territoire : OAP thématique Patrimoine hydraulique

ELEMENTS GRAPHIQUES COMPLEMENTAIRES

- Limite communale
- Bâti Dur
- Bâti Léger
- Limite parcellaire
- Etang, lac, mare
- Cimetière