



FOND CADASTRAL  
Cadastre Etalab - Septembre 2024  
<https://cadastre.data.gouv.fr/>

atelierurbanova  
urbanisme et architecture

Edition cartographique du 26/02/2026

Plan Local d'Urbanisme Intercommunal-Habitat

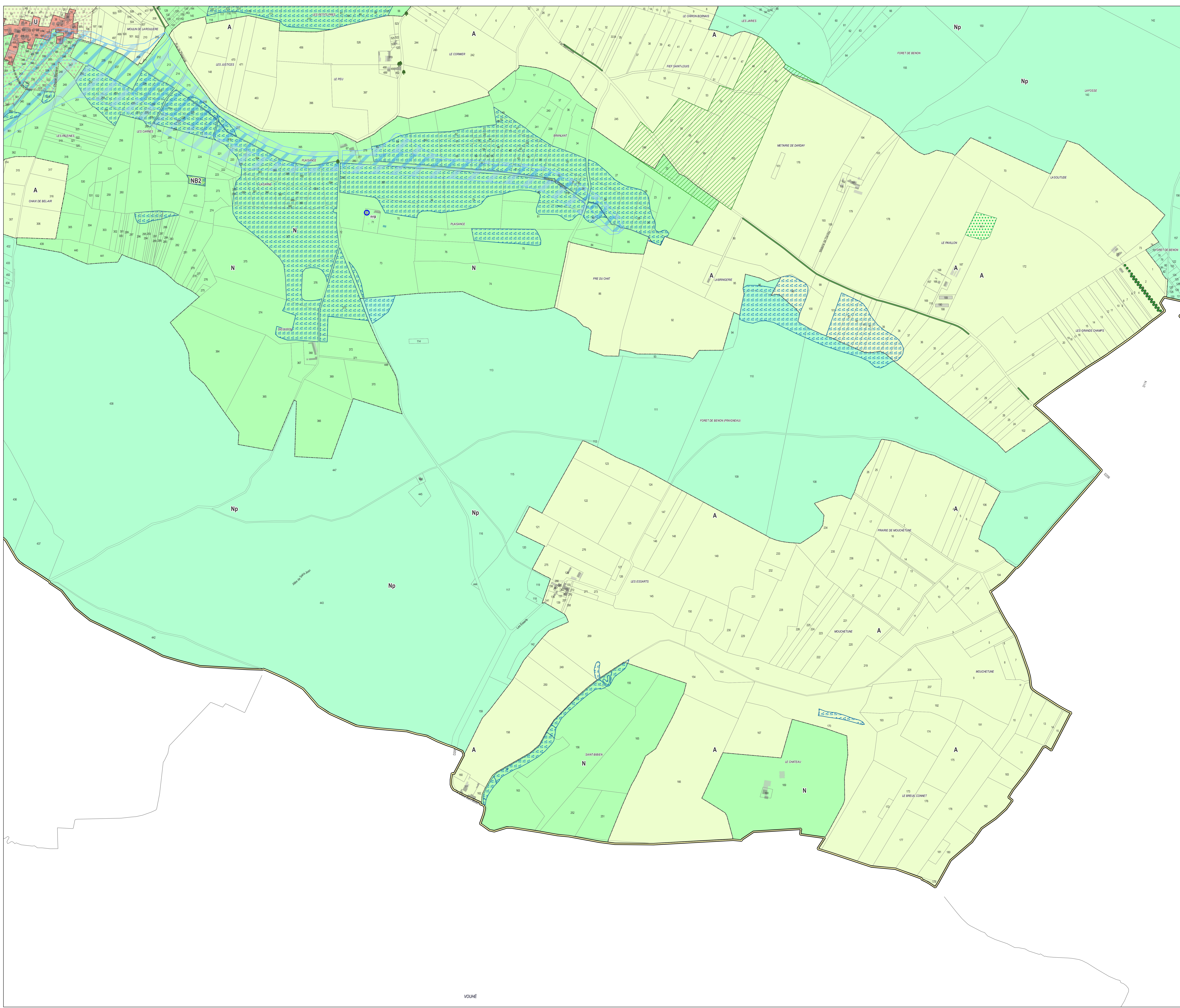
- Approuvé le 19 mai 2021
- Mise à jour approuvée le 7 décembre 2021
- Modification simplifiée N°1 approuvée le 6 juillet 2022
- Mise en compatibilité N°1 dans le cadre d'une DUP - arrêté préfectoral du 17 mars 2025
- Déclaration de projet / Mise en compatibilité N°2 approuvée le 8 octobre 2025
- Modification simplifiée N°2 approuvée le 5 décembre 2025
- Modification de Droit Commun N°1 approuvée le 4 février 2026

**Légende**

- ZONES URBAINES**
- U
- ZONES AGRICOLES**
- A
- ZONES NATURELLES**
- N
  - NB2
  - Np
- PRESCRIPTIONS**
- Arbre remarquable protégé - L151-23 Code de l'Urbanisme
  - Immeuble remarquable protégé - L151-19 Code de l'Urbanisme
  - Alliement d'arbres protégé - L151-23 Code de l'Urbanisme
  - Haie remarquable protégée - L151-23 Code de l'Urbanisme
  - Boisement protégé - L151-23 Code de l'Urbanisme
  - Corridor écologique terrestre remarquable protégé - L151-23 Code de l'Urbanisme
  - OAP Lisières urbaines à protéger
  - Zone exceptionnellement inondée
  - Zone fréquemment inondée
  - Zone humide protégée - L151-23 Code de l'Urbanisme
- Sur l'ensemble du territoire: OAP thématique Alignements d'arbres dans le Marais Mouillé
- Sur l'ensemble du territoire: OAP thématique Patrimoine hydraulique

**ELEMENTS GRAPHIQUES COMPLEMENTAIRES**

- Limite communale
- Bâtî Dur
- Bâtî Léger
- Limite parcellaire
- Etang, lac, mare



**Emplacements réservés**



**Changements de destination autorisés**



**Patrimoine**

Commune	N°	Désignation	Type / Détail
BENON	119	Immeuble remarquable protégé - L151-19 CU	Manoir de Palsance